



Holonics Group

お知らせ

2021年1月4日(月)より、安土コース・近江八幡コースの時刻を変更いたします。ご確認のうえご利用いただきますよう、お願い申し上げます。

安土コース

(旧)

■ 青枠が変更箇所です

	A-3	A-4	A-6	B-7	シャトル
病院	8:30	9:20	11:30	12:30	15:00
沙々貴神社	↓	○	○	○	↓
安土駅(北口)	↓	9:30	11:40	12:40	15:20
衣笠台	↓	○	○	○	/
西老蘇	9:10	○	○	○	
東老蘇	9:15	○	○	○	
病院	9:25	9:50	12:00	13:00	15:33

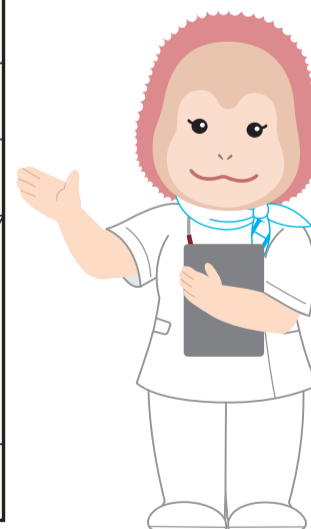


イメージキャラクター
オランくん



(新)

	A-3	A-4	A-6	B-7	シャトル
病院	8:45	9:20	11:30	12:30	15:00
沙々貴神社	—	○	○	○	↓
安土駅(北口)	—	9:30	11:40	12:40	15:20
衣笠台	—	○	○	○	/
西老蘇	8:55	○	○	○	
東老蘇	8:55	○	○	○	
病院	9:05	9:50	12:00	13:00	15:33



イメージキャラクター
ウータンちゃん

2020.12.15 現在



医療法人医誠会
神崎中央病院



Holonics Group

お知らせ

2021年1月4日(月)より、五個荘・能登川 北コースの時刻を変更いたします。
 ご確認のうえご利用いただきますよう、お願い申し上げます。

五個荘・能登川 北コース

	D-1	D-2	D-3	D-4	E-5	E-6	E-7	E-8
病院	8:30	9:15	10:15	11:30	13:20	14:15	15:00	16:00
五個荘役場	○	—	—	—	—	—	—	—
五個荘あじさい幼稚園	○	○	○	○	○	○	○	○
築瀬	○	○	○	○	○	○	○	○
河曲	○	○	○	○	○	○	○	○
能登川駅 (東口)	↓	9:30	10:30	11:45	13:35	14:30	15:15	16:15
佐野	↓	○	○	○	↓	↓	↓	↓
下日吉	8:45	○	○	○	○	○	—	—
石馬寺	○	○	○	○	○	○	—	—
金堂	○	○	○	○	○	○	—	—
小学校前	○	○	○	○	—	—	—	—
川並	○	○	○	○	○	○	↓	↓
養護老人ホームきぬがさ	○	○	○	○	—	—	—	—
病院	9:00	9:55	10:55	12:10	14:00	14:50	15:35	16:35

(旧)

	D-1	D-2	D-3	D-4	E-5	E-6	E-7	E-8
病院	8:20	9:15	10:15	11:30	13:20	14:15	15:00	16:00
五個荘役場	○	—	—	—	—	—	—	—
五個荘あじさい幼稚園	○	○	○	○	○	○	○	○
築瀬	○	○	○	○	○	○	○	○
河曲	○	○	○	○	○	○	○	○
能登川駅 (東口)	↓	9:30	10:30	11:45	13:35	14:30	15:15	16:15
佐野	↓	○	↓	↓	↓	↓	↓	↓
下日吉	8:35	○	○	○	○	○	—	—
石馬寺	○	○	○	○	○	○	—	—
金堂	○	○	○	○	○	○	—	—
小学校前	○	○	○	○	—	—	—	—
川並	○	○	○	○	○	○	↓	↓
養護老人ホームきぬがさ	○	○	○	○	—	—	—	—
病院	8:50	9:55	10:50	12:05	14:00	14:50	15:35	16:35

青枠が変更箇所です



イメージキャラクター
オランくん



イメージキャラクター
ウータンちゃん

2020.12.15 現在



Holonics Group

医療法人医誠会
神崎中央病院



Holonics Group

お知らせ

2021年1月4日(月)より、八日市コースの時刻を変更いたします。
ご確認のうえご利用いただきますよう、
お願い申し上げます。



イメージキャラクター
オランくん



イメージキャラクター
ウータンちゃん

八日市コース

(旧) ■ 青枠が変更箇所です

	C-1	C-2	C-3	C-4
病院	9:30	10:30	11:15	12:40
五個荘役場	○	○	○	○
五個荘駅	○	○	○	○
下野町	○	○	↓	↓
八日市駅	9:45	10:48	11:33	12:58
アピア前	○	○	○	○
乳橋	○	○	↓	↓
伊野部	○	○	○	○
小串医院前	○	○	↓	↓
石塚	○	○	↓	↓
病院	10:15	11:05	11:50	13:15

(新)

	C-1	C-2	C-3	C-4
病院	9:30	10:30	11:30	12:30
五個荘役場	○	○	○	○
五個荘駅	○	○	○	○
下野町	○	○	↓	↓
八日市駅	9:45	10:45	11:45	12:45
アピア前	○	○	○	○
乳橋	○	○	↓	↓
伊野部	○	○	○	○
小串医院前	○	○	↓	↓
石塚	○	○	↓	↓
病院	10:15	11:05	12:05	13:05

※○… 停車します ↓ … 通過します

2020.12.15 現在



医療法人医誠会
神崎中央病院