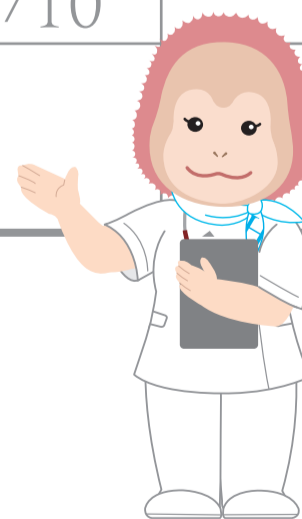


ゴールデンウィークの診療体制のお知らせ

.....

当院ではゴールデンウィーク中
下記日程で診療を行います

日	月	火	水	木	金	土
	4/22	4/23	4/24	4/25	4/26	4/27
						通常通り
4/28	4/29	4/30	5/1	5/2	5/3	5/4
休診	休診	通常通り	休診	通常通り	休診	休診
5/5	5/6	5/7	5/8	5/9	5/10	
休診	休診					



イメージキャラクター
ウータンちゃん